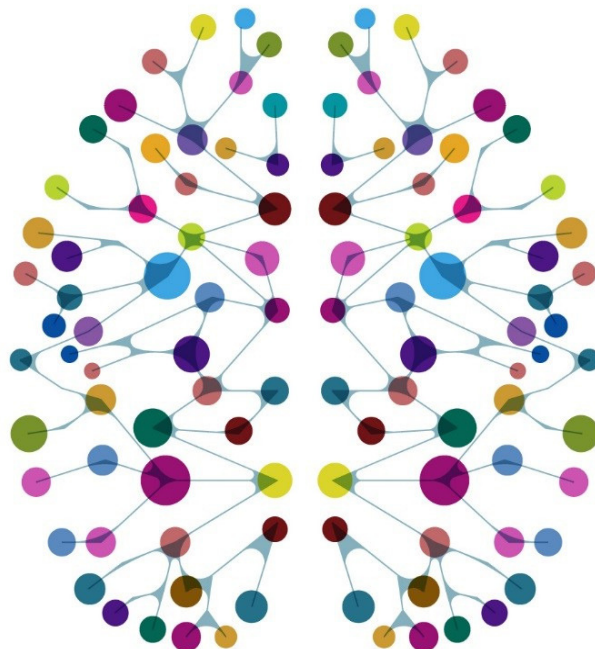




SIXIÈME ÉDITION DE LA

Journée
scientifique
NeuroQAM 2018

**NEUROSCIENCES
AFFECTIVES**





6e Journée scientifique NeuroQAM

23 novembre 2018

NEUROSCIENCES AFFECTIVES

8h30 à 9h00 Accueil (Rez-de-Jardin)

9h00 à 10h15

Conférencière NeuroQAM au SU-1550

Mémoire: quand le stress et la peur s'en mêlent!
Marie-France Marin, Ph.D.

Professeure, Département de psychologie de l'UQÀM
Chercheure régulière, Centre de recherche de l'Institut universitaire de santé mentale de Montréal

10h15 à 10h45

Communications orales des récipiendaires des Bourses NeuroQAM 2017-2018

Shady Rahayel

Changements cérébraux associés au trouble comportemental en sommeil paradoxal dans la maladie de Parkinson

Domenico Tullo

Can training with Neurotracker at school improve attention for children and adolescents diagnosed with a neurodevelopmental condition?

10h45 à 11h00 Pause (1er étage)

11h00 à 12h30

Communications orales étudiantes

12h30 à 14h00 Dîner (Rez-de-Jardin) et installation des affiches

Chercheur(e)s membres : Assemblée générale NeuroQAM (avec dîner au SU-1560)

14h00 à 14h30

Communications orales des récipiendaires des Bourses NeuroQAM 2017-2018

Jimmy Ghaziri

La connectivité de l'insula : vers une meilleure compréhension de l'épilepsie insulaire

Eliane Danis

La surconnectivité thalamocorticale fonctionnelle au repos est associée au pic aux Blocs en autisme

14h30 à 15h30

Conférencier invité

The emotional foundations of cognitive control

Michael Inzlicht, Ph.D.

Professeur titulaire, Département de psychologie de l'Université de Toronto
Professeur associé, Rotman School of Management

15h30 à 15h45 Pause (Rez-de-Jardin)

Communications par affiches (Rez-de-Jardin et Rez-de-chaussée)

15h45 à 16h30

Séance d'affiches 1 (Affiches aux nombres impairs)

16h30 à 17h15

Séance d'affiches 2 (Affiches aux nombres pairs)

16h00 à 19h00 Vin & fromage

Remise de prix aux meilleures communications orales et par affiche



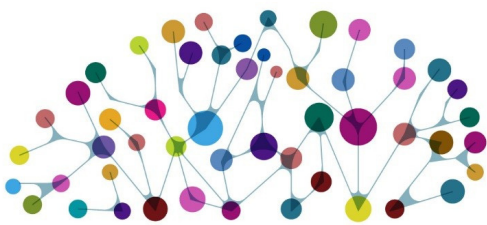
6e Journée scientifique NeuroQAM

23 novembre 2018

NEUROSCIENCES AFFECTIVES



#1	Alexandra Brouillard	Effet développemental de l'apprentissage de la peur par observation: Implications pour l'adaptation du paradigme de conditionnement de la peur chez les enfants
#2	Antoine Slegers	Modélisation des troubles sémantiques dans les maladies neurodégénératives à partir d'un échantillon de discours
#3	Arianne Lachance	Le TDAH chez les collégiens: symptômes et profils EEG
#4	Avril Gagnon-Chauvin	Impact de l'exposition au chlordécone sur les fonctions visuelles chez des enfants guadeloupéens d'âge scolaire
#5	Badriah Basma	What does the N400 tell us about reading disabilities: A systematic review of ERP studies
#6	Benoît Jobin	Associations entre des déficits olfactifs et le niveau des symptômes anxio-dépressifs suivant un traumatisme crânio-cérébral léger
#7	Camille Legault-Denis	Troubles cognitifs légers et altérations cholinergiques dans la maladie de Parkinson : une étude de tomographie par émission de positons (TEP) et le traceur [18F]-fluoroethoxybenzovesamico
#8	Catherine Raymond	Timing of exposure to early adversity and physiological stress in adulthood: The importance of considering brain development phases
#9	Cécilia Tremblay	Atteinte chimiosensorielle spécifique dans la maladie de Parkinson
#10	Chloé Migneault-Bouchard	La sensibilité trigéminal dans les rhinosinusites chroniques
#11	Clémence Peyrot	Impact du stress sur l'apprentissage et le rappel de l'extinction
#12	Daphnée Poupon	La capacité à identifier une odeur au sein d'un mélange peut-elle être améliorée?
#13	Edith Léveillé	Effets du sexe et des commotions cérébrales multiples sur les réponses comportementales et électrophysiologiques à une tâche de reconnaissance des émotions
#14	Emilie Delage	Reconnaissance des visages: Altération des traitements holistique et analytique dans la maladie d'Alzheimer
#15	Eya-Mist Rødgaard	From specific and homogenous to inclusive and heterogeneous – is the autism diagnosis evolving?
#16	Gabrielle Toupin	Rions-nous des mêmes choses? Étude comportementale et physiologique de la perception du rire et de l'humour
#17	Kim Charest	Valeur du "Montreal Cognitive Assessment (MoCA)" pour dépister les atteintes cognitives chez des patients atteints de sclérose en plaques (SEP) sans plaintes subjectives.
#18	Kirsty Ainsworth	Audiovisual temporal binding across development in autism spectrum disorders
#19	Manon Desforges	La stimulation transcrânienne à courant alternatif du cortex préfrontal peut-elle affecter les fonctions exécutives?
#20	Marie-Pier Plouffe-Demers	L'impact de l'environnement culturel sur le décodage de la douleur
#21	Maryse Arcand	Existe-t-il une relation entre les stratégies de coping des enfants et de leurs parents?
#22	Pénélope Pelland-Goulet	The effect of eccentricity on event related potentials in a lateralized detection task
#23	Samuel Brunet	Efficacité de l'entraînement neurofeedback pour le traitement du TDAH selon le profil EEG et le genre
#24	Simon Morand-Beaulieu	Electrophysiology of the OCD spectrum
#25	Stephanie Lung	Nonverbal strength without verbal weakness: Cognitive analysis of intellectually impaired adolescents with autism.
#26	Véronique D. Thérien	Corrélatés cérébraux qui sous-tendent les habiletés visuospatiales parmi différents sous-groupes dans le Trouble du spectre de l'autisme
#27	Victor Oswald	Neural oscillations from resting state show specific pattern to verbal fluency, learning and semantic capacities
#28	Vincent Migneron-Foisy	Impacts of chronic exposure to environmental contaminants on the corpus callosum microstructure: a diffusion MRI study among Inuit adolescents from northern Quebec
#29	Yasmine Zerroug	La relation entre les stratégies de coping et le conditionnement de la peur: une différence de genre?
#30	Martine Desjardins	Hemispheric differences in visual evoked potentials in an aging population with prior concussion





Le Centre de recherche en neurosciences cognitives de l'Université du Québec à Montréal (NeuroQAM) tient à remercier ses commanditaires pour leur implication et leur participation à l'événement.

AQNP

ASSOCIATION QUÉBÉCOISE
DES **NEUROPSYCHOLOGUES**



BRAIN PRODUCTS
Solutions for neurophysiological research

The logo icon for ORBIO is a black circle with a white shape inside that resembles a stylized eye or a bio-imaging probe.

ORBIO
RÉSEAU DE BIO-IMAGERIE
DU QUÉBEC

